

Ruelle habitée

Aménagement de logements accessoires dans les ruelles du quartier Montcalm

Léa-Marie Caron

E(p) supervisé par Erick Rivard

Visant à prouver le potentiel de densification du quartier Montcalm, l'essai(projet) cherche à démontrer qu'il est possible de domestiquer les espaces résiduels en bordure des ruelles par l'ajout de logements accessoires. Du même coup, le projet permet d'imaginer un espace public en cœur d'îlot pour que la ruelle devienne vivante, verte et à échelle humaine. L'objectif est de montrer la transition vers une ruelle hybride, c'est-à-dire une ruelle qui permet le passage automobile, mais qui priorise les piétons.

La démarche créative consistait donc en la création de nouvelles typologies de logements accessoires adaptés au quartier. Se devant de respecter les lots, le voisinage, le caractère du quartier et la végétation existante, les typologies doivent également contribuer à la qualité de l'espace public. Par le développement d'un langage architectural, l'arrimage du bâti à l'espace public se fait de manière graduelle tout en faisant office de seuil de transition. Pour tester ces nouvelles typologies, un îlot témoin a été choisi pour y faire la démonstration d'un scénario de densification.

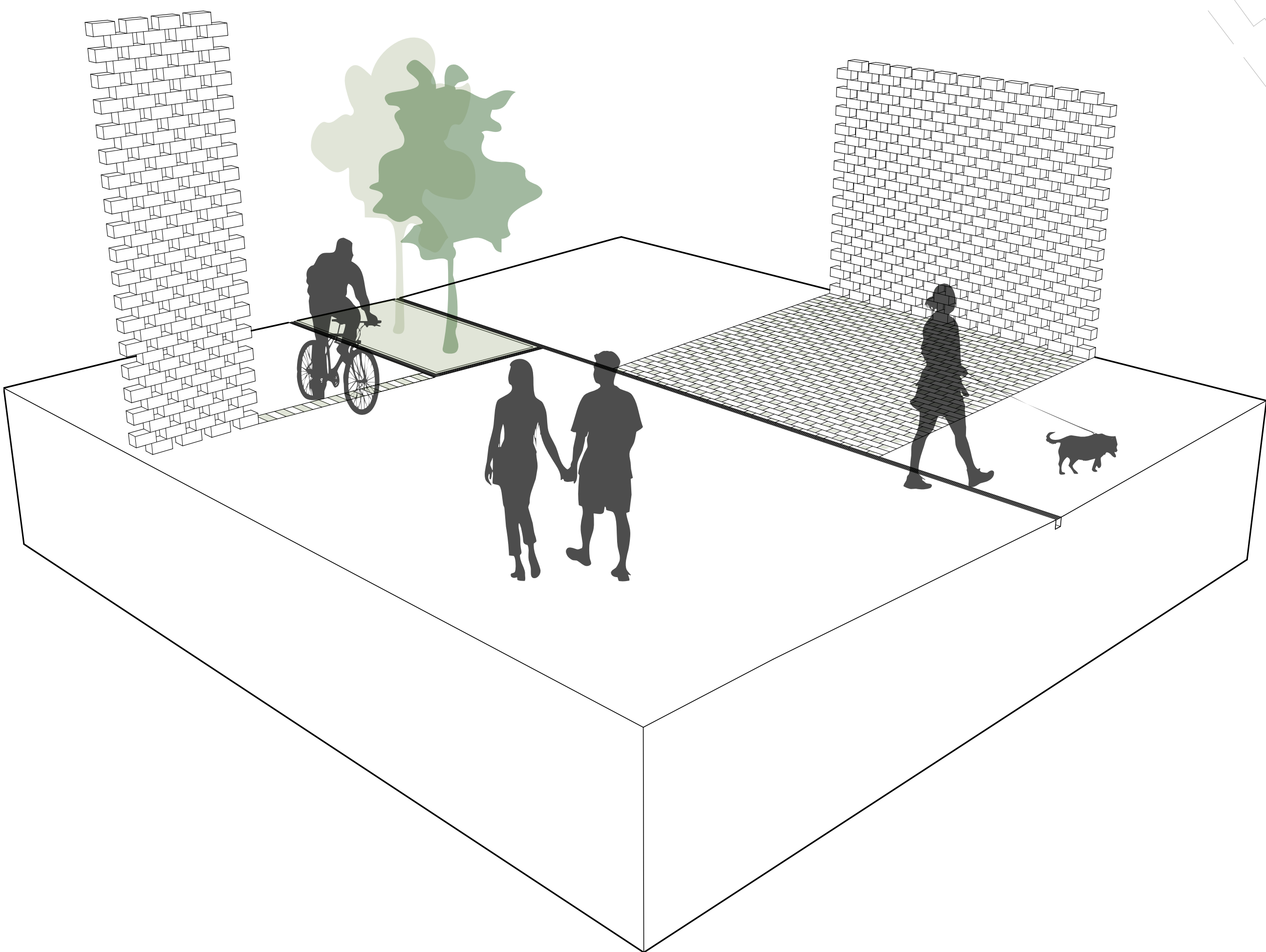
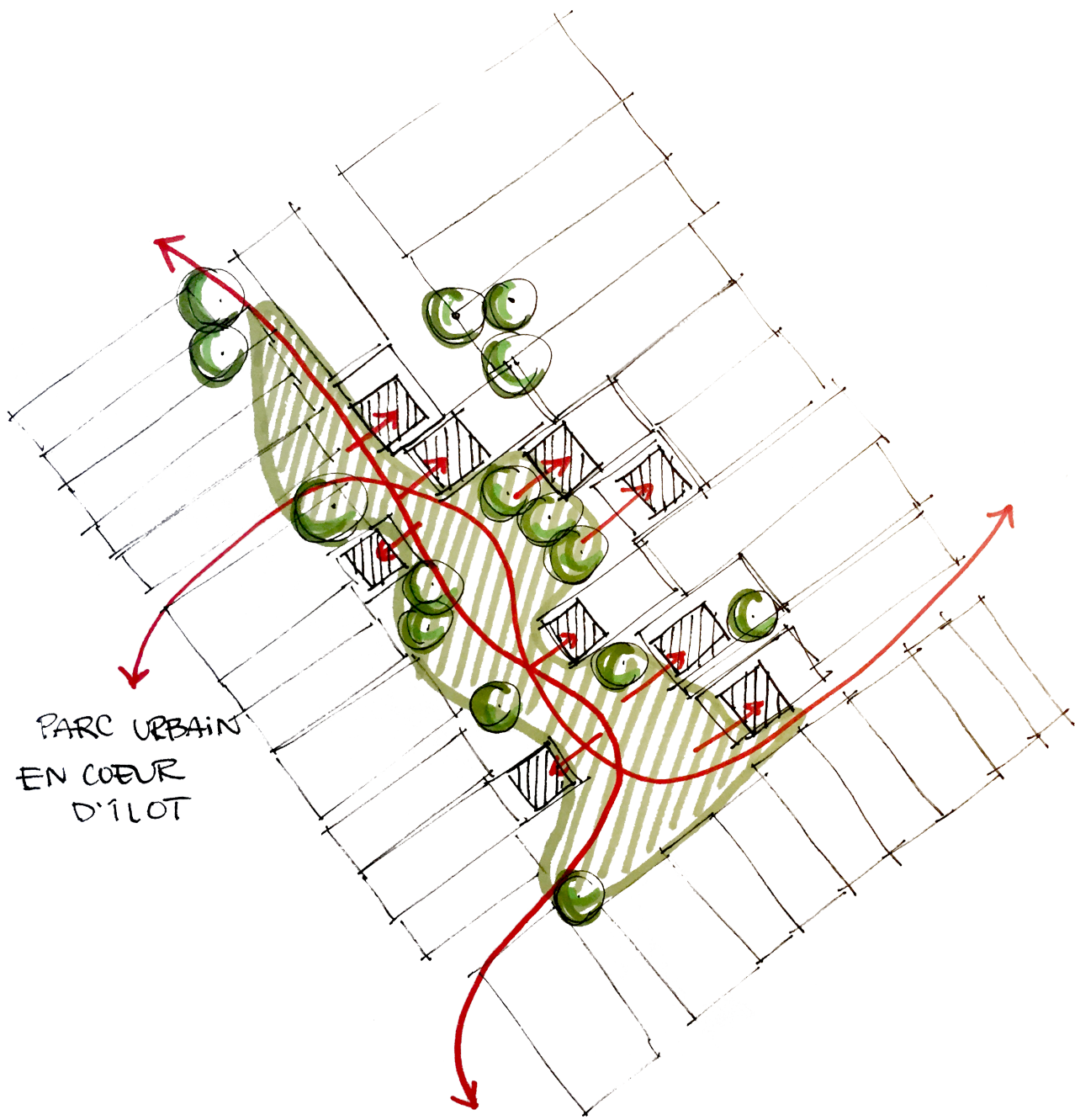


Schéma concept de l'arrimage à l'espace public



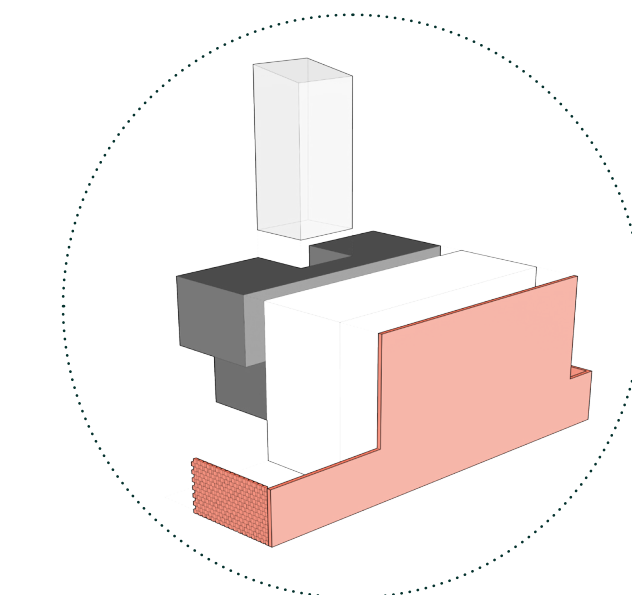
Démonstration d'un scénario de densification sur un îlot témoin 1:1000



Densification par insertion dans le quartier Montcalm



Ruelle habitée, conviviale et à échelle humaine

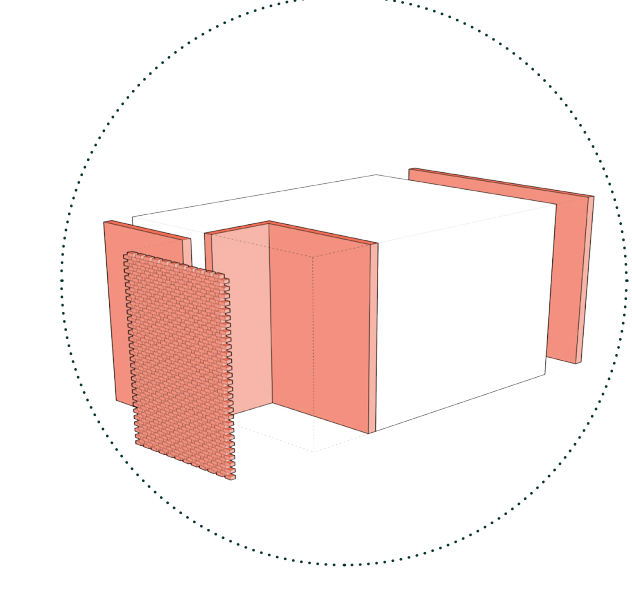
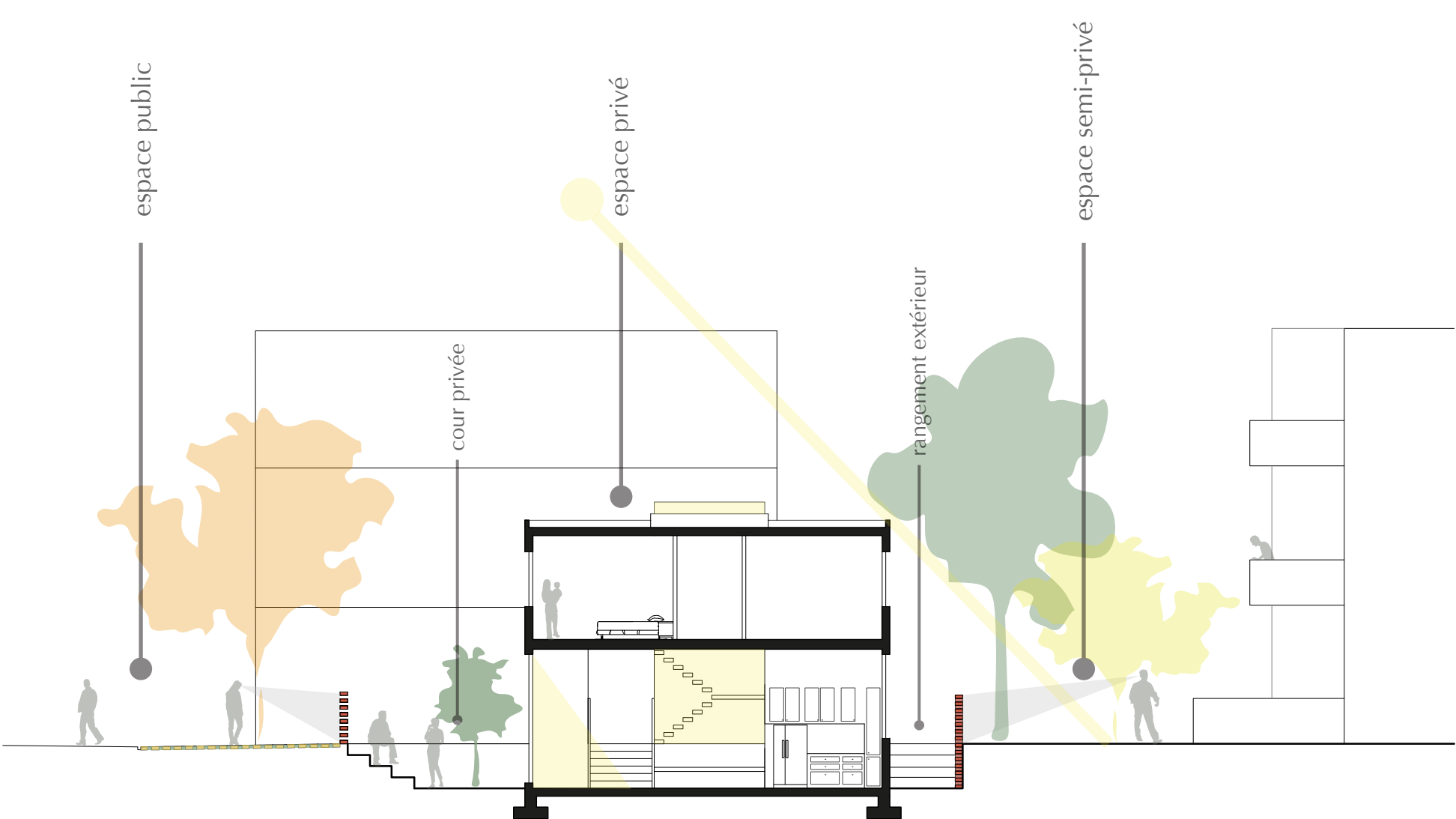
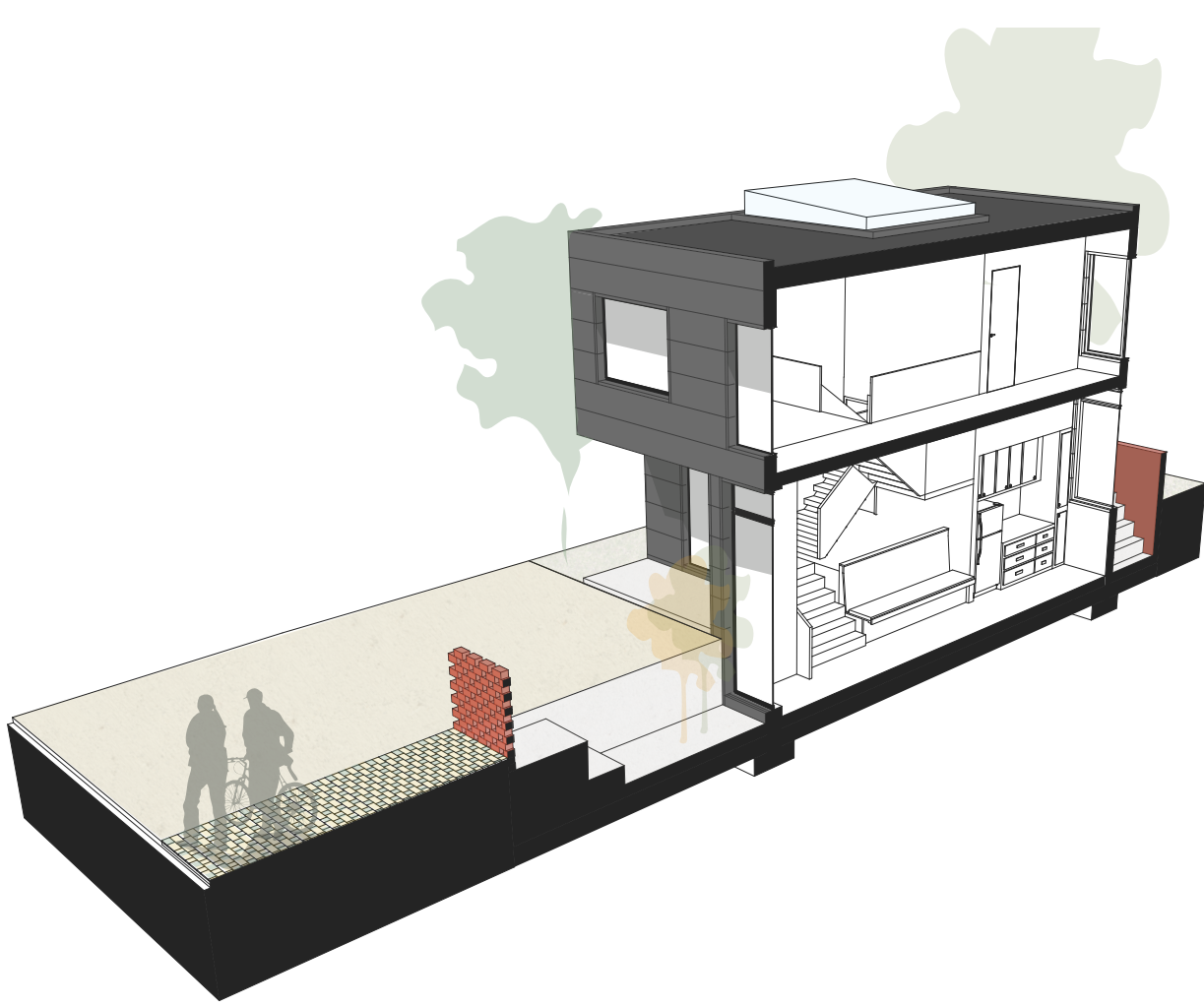


Typologie n°1 : Cour anglaise

Type de terrain : Grand terrain profond

Clients type : Petite famille (2 chambres)

Superficie : 157m²

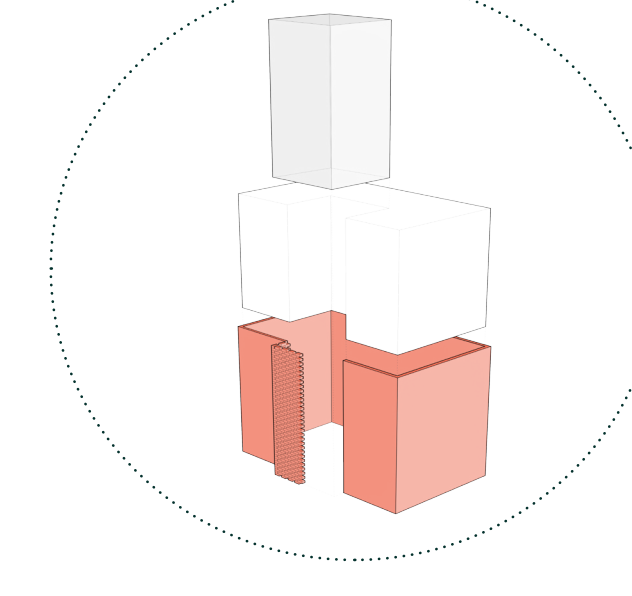
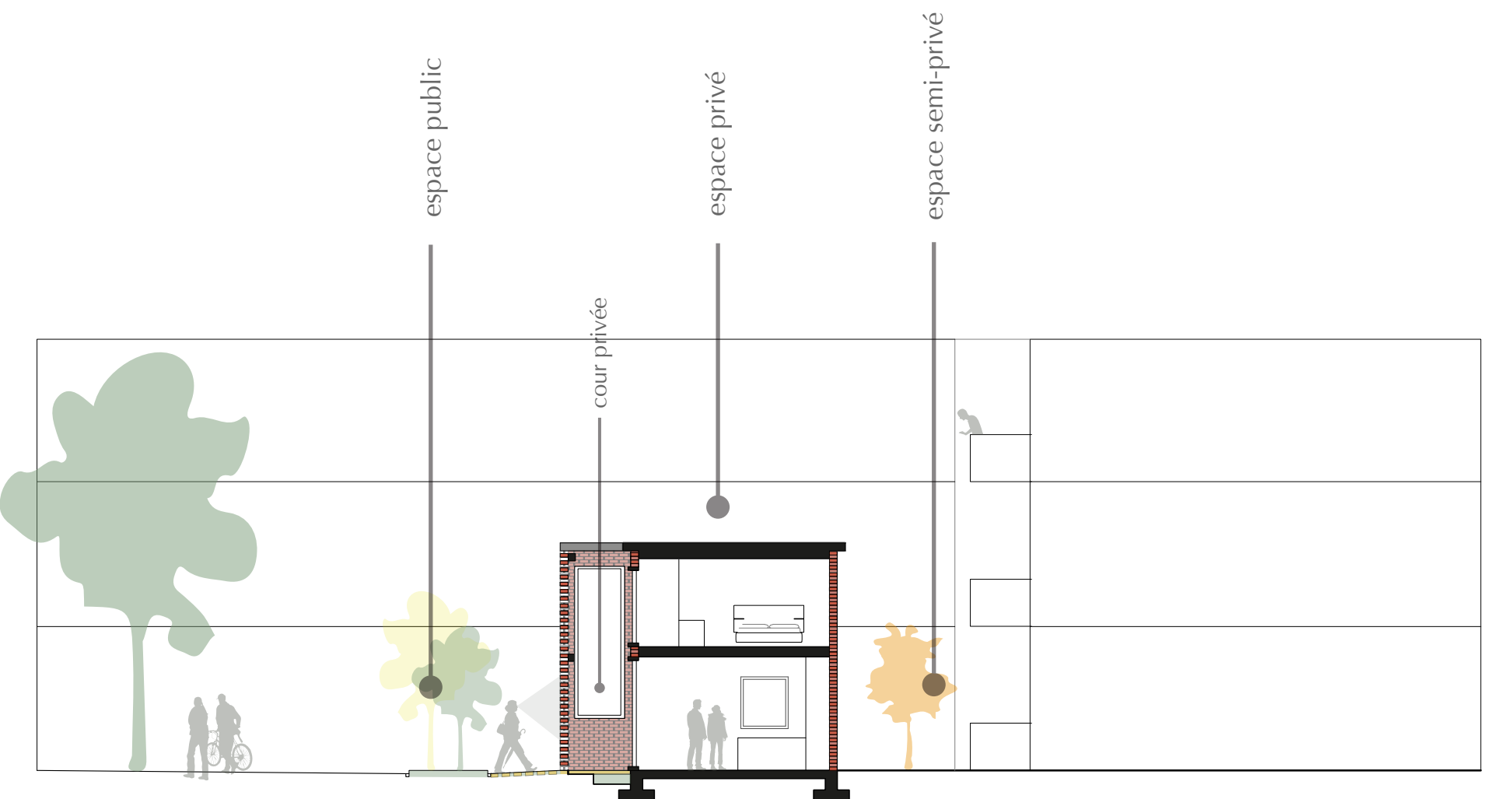
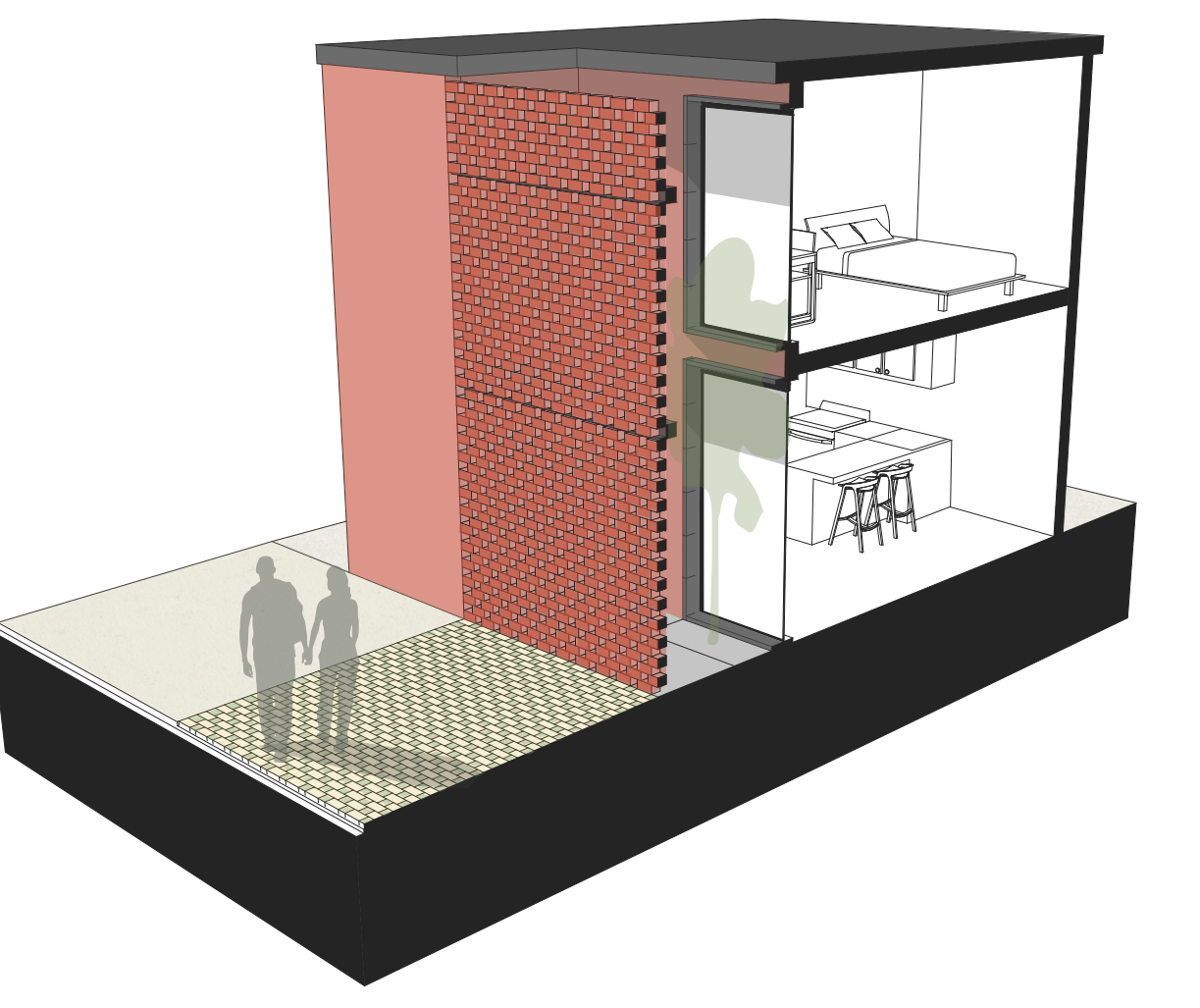


Typologie n°2 : La Compacte

Type de terrain : Petit terrain compact

Clients type : Couple ou personne seule

Superficie : 60m²

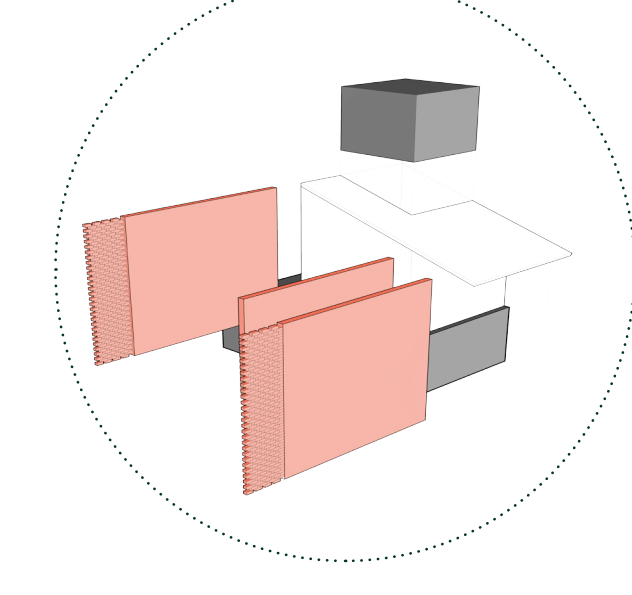
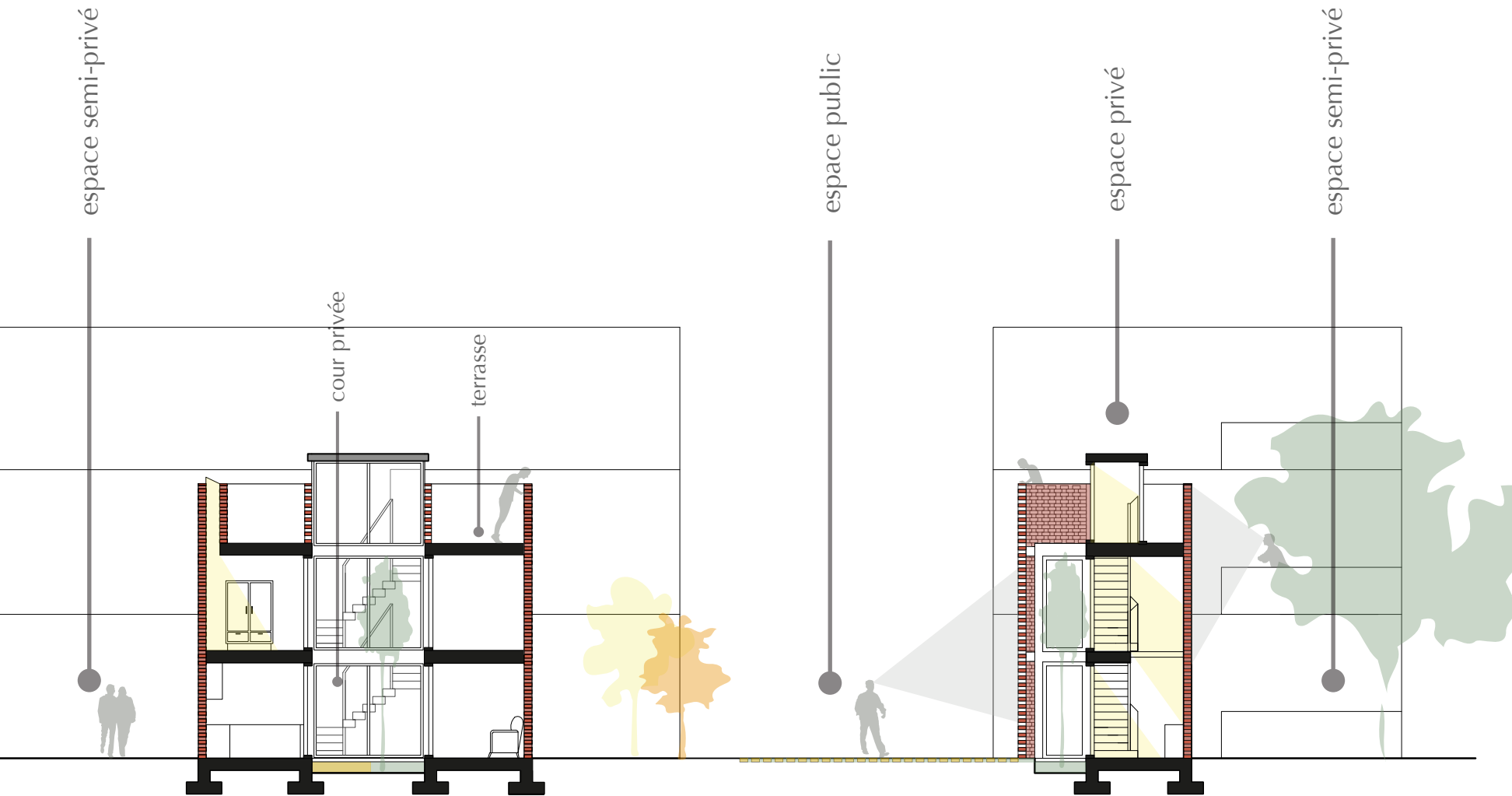


Typologie n°3 : L'Étroite

Type de terrain : Petit terrain étroit

Clients type : Couple ou personne seule

Superficie : 48m²



Typologie n°4 : Loft sur garage

Type de terrain : Terrain avec garage plat

Clients type : Jeunes professionnels (avec voiture)

Superficie : 50m²

