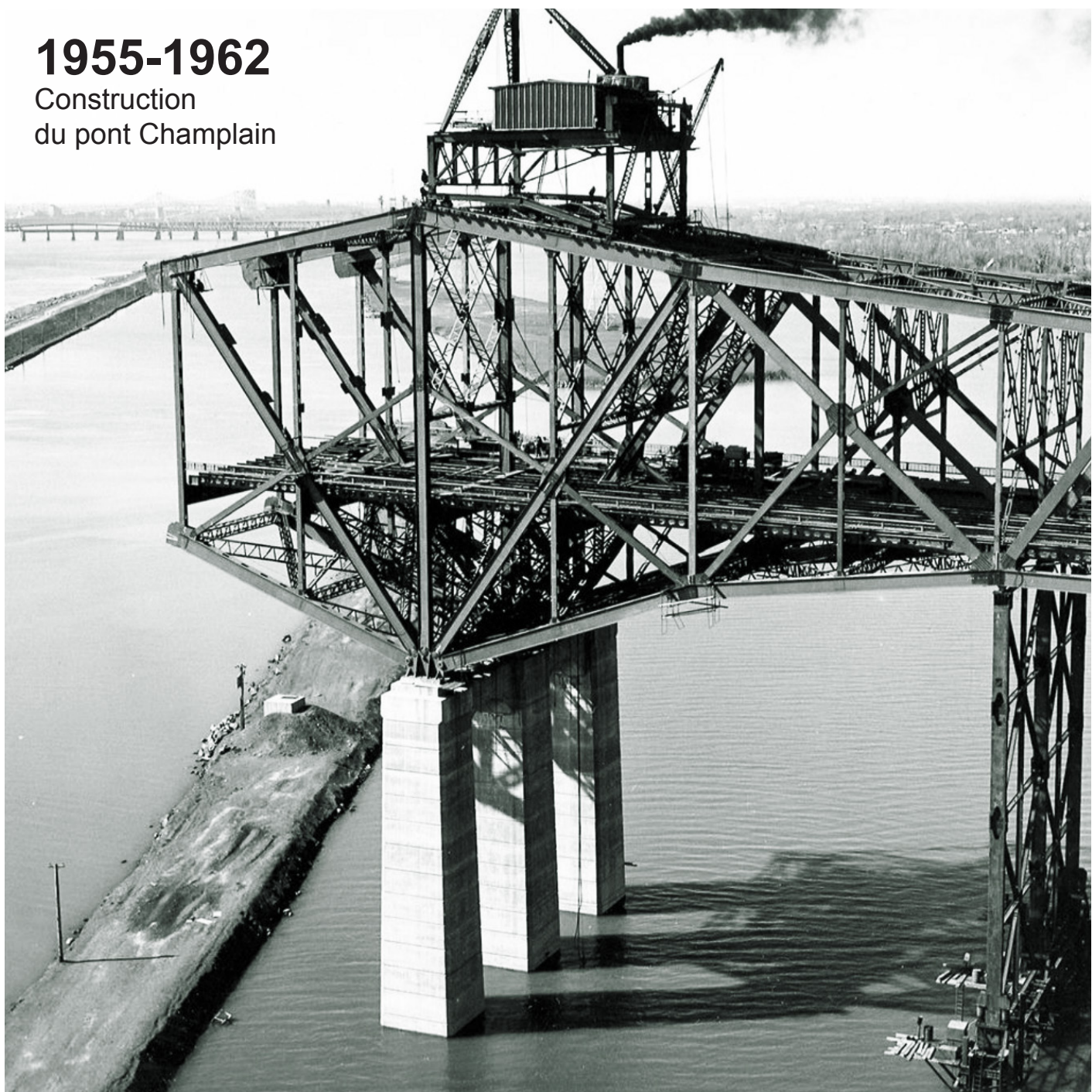


COLLECTIVE CLOUD

UN REGARD CRITIQUE SUR LE POIDS D'UNE COLLECTIVITÉ HYPERCONNECTÉE

Jean-Philippe F. Pontbriand
E(p) supervisé par Jean Verville

1955-1962
Construction
du pont Champlain



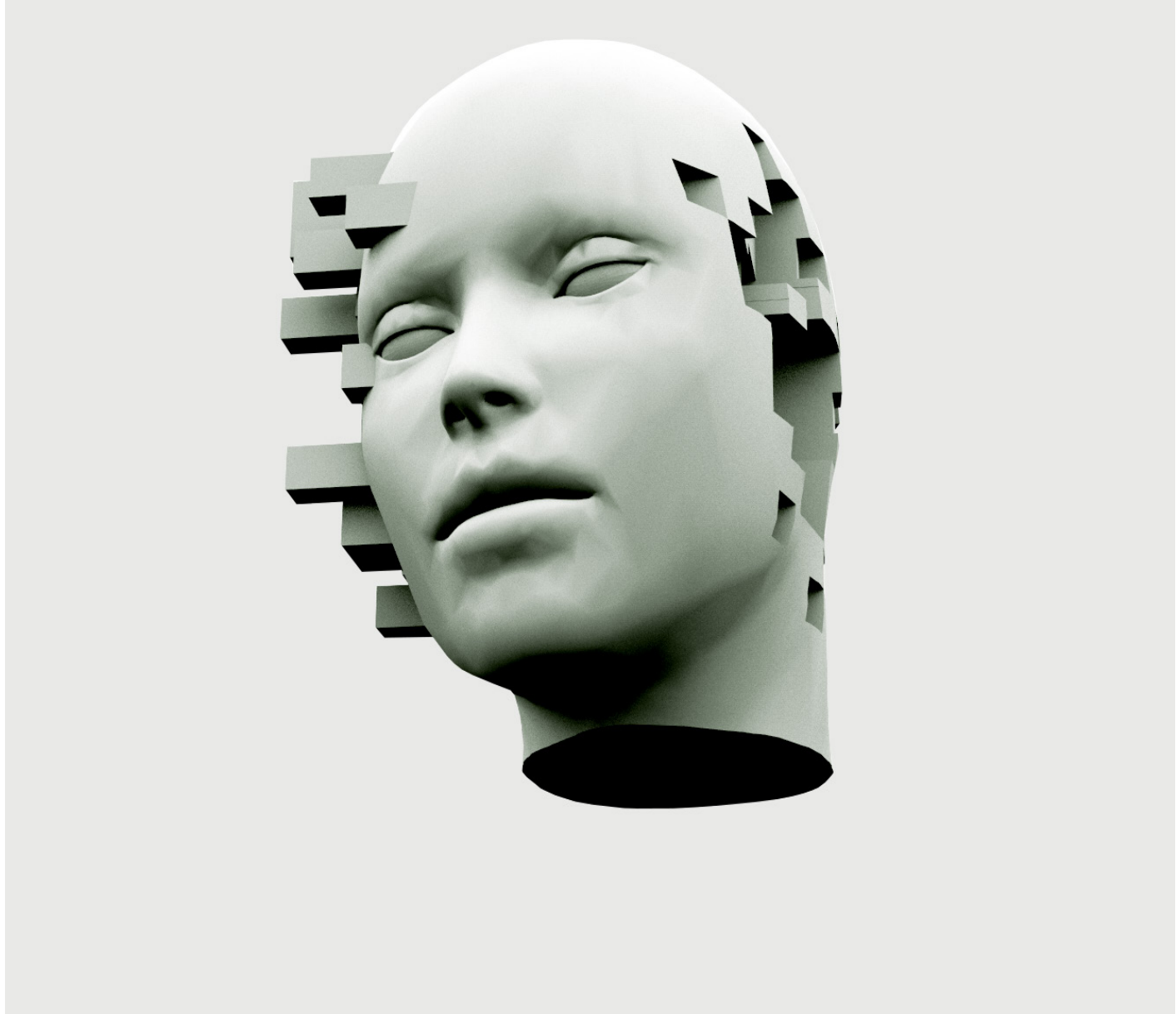
1962-2019
Durée de vie utile
au transport routier



2020-
Démolition
du pont Champlain



COLLECTIVITÉ
HYPERCONNECTÉE



RÉUTILISATION DU
PONT CHAMPLAIN



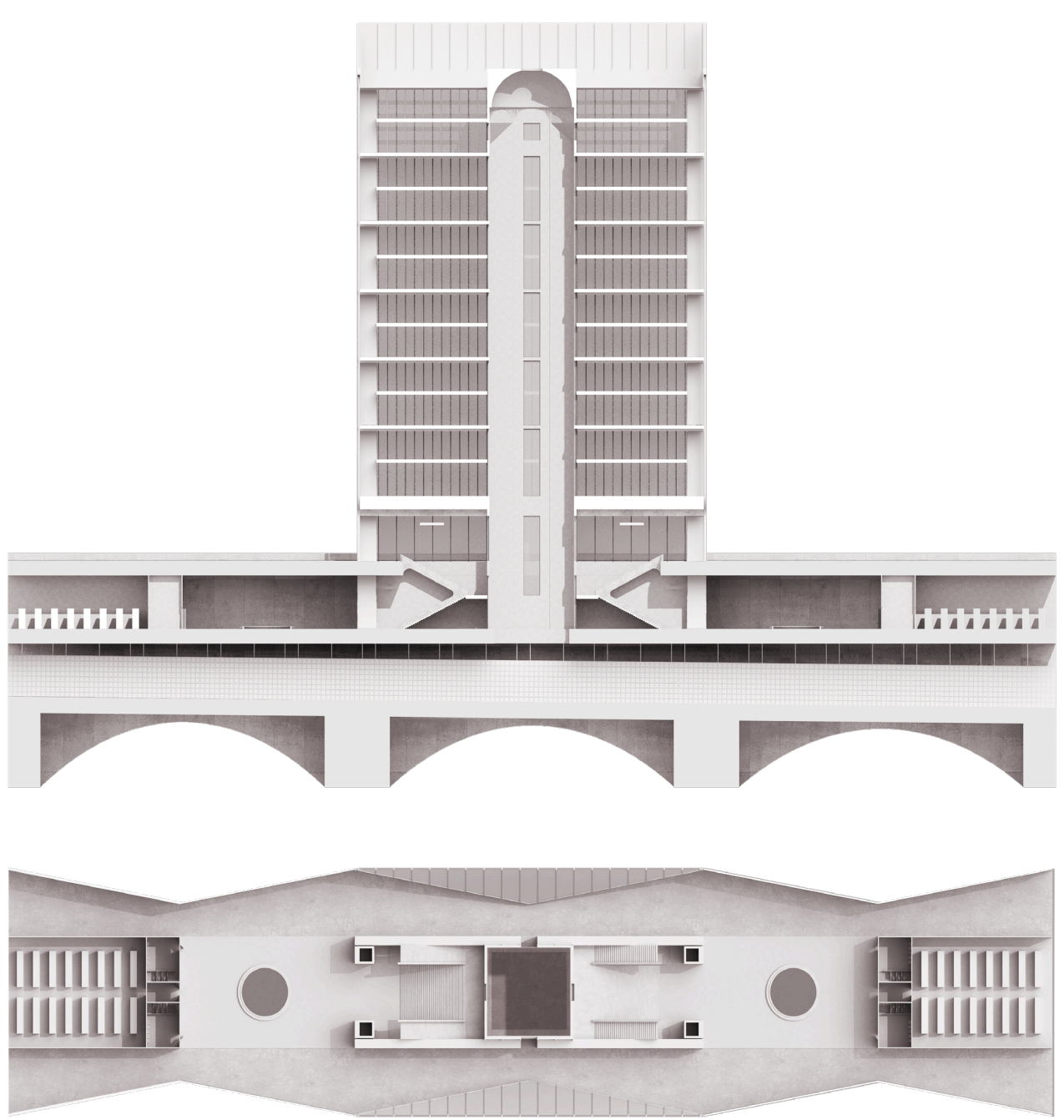
En 2020, la technologie est devenue indispensable à nos vies, coïncidant son lot de bienfaits et de méfaits. Le monde numérique nous permet d'être « connectés » les uns aux autres à travers une infinité d'espaces imagés, maintes fois plus séduisants que notre environnement immédiat et les personnes qui s'y trouvent. La déconnexion du monde réel au profit d'espaces digitaux se traduit en un nuage de données où nos émotions, nos aspirations, nos souvenirs et nos secrets sont monétisés puis vendus au plus offrant. De nouvelles instances redéfinissent les principes génératifs de l'architecture par une économie de mentions « j'aime » où la popularité prévaut sur les connaissances, la rationalité et la collectivité.

Collective Cloud pose un regard critique sur le poids d'une collectivité hyperconnectée par la création d'une nouvelle typologie revendicatrice. À défaut de tenir un discours anti-technologique, il adresse une multitude d'enjeux sociaux, politiques, artistiques et environnementaux en proposant de faire des données un allié pour la société.

Ce nouveau lieu est à la fois Cloud ; un lieu de stockage de données, et Collective ; un ensemble d'espaces verts, de jardins communautaires et de serres pour nourrir la collectivité hyperconnectée. La dualité programmatique est un élément clé du développement du projet. Alors que l'empire des données met la démocratie en péril, le Cloud devient un allié pour la culture maraîchère et pour l'autonomie alimentaire du Québec. La richesse du projet émerge de l'aller-retour entre la collectivité et ses données. Malgré les différences fondamentales aux deux éléments du programme, ceux-ci sont indissociables. Les serres du Collective ont besoin de la chaleur générée par les données Cloud, tandis que celui-ci ne peut sensibiliser la collectivité face à la portée de ses données qu'avec l'intégration d'espaces publics.

La réutilisation du pont Champlain et la formalisation du projet d'architecture illustrent la démesure du monde numérique par la monumentalité. L'approche architecturale, tributaire aux principes de l'historicisme, est une réinterprétation de styles architecturaux appartenant à diverses époques de référence pour symboliser le stockage de souvenirs via le Cloud.

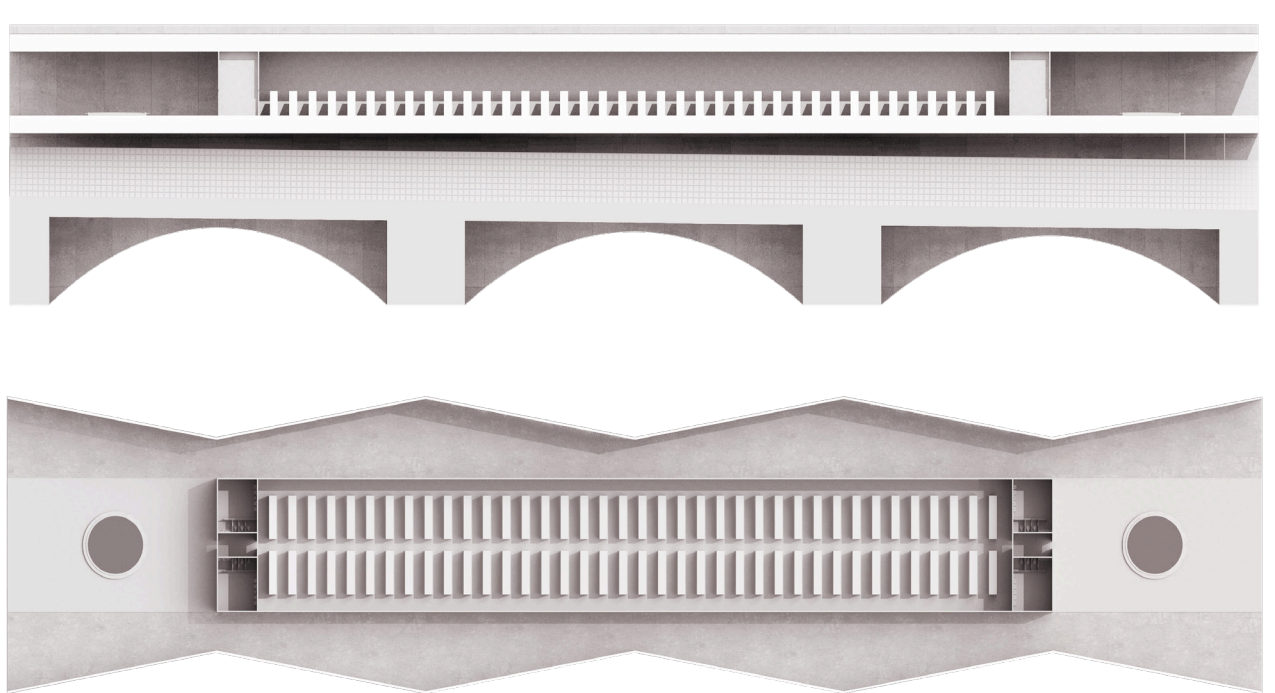
À la fois utopique et pragmatique, spéculatif et constructif, Collective Cloud est un scénario, une réflexion critique et une vision collective.



3. LA SERRE

- 1. Serveurs
- 2. Serres
- 3. Cheminée

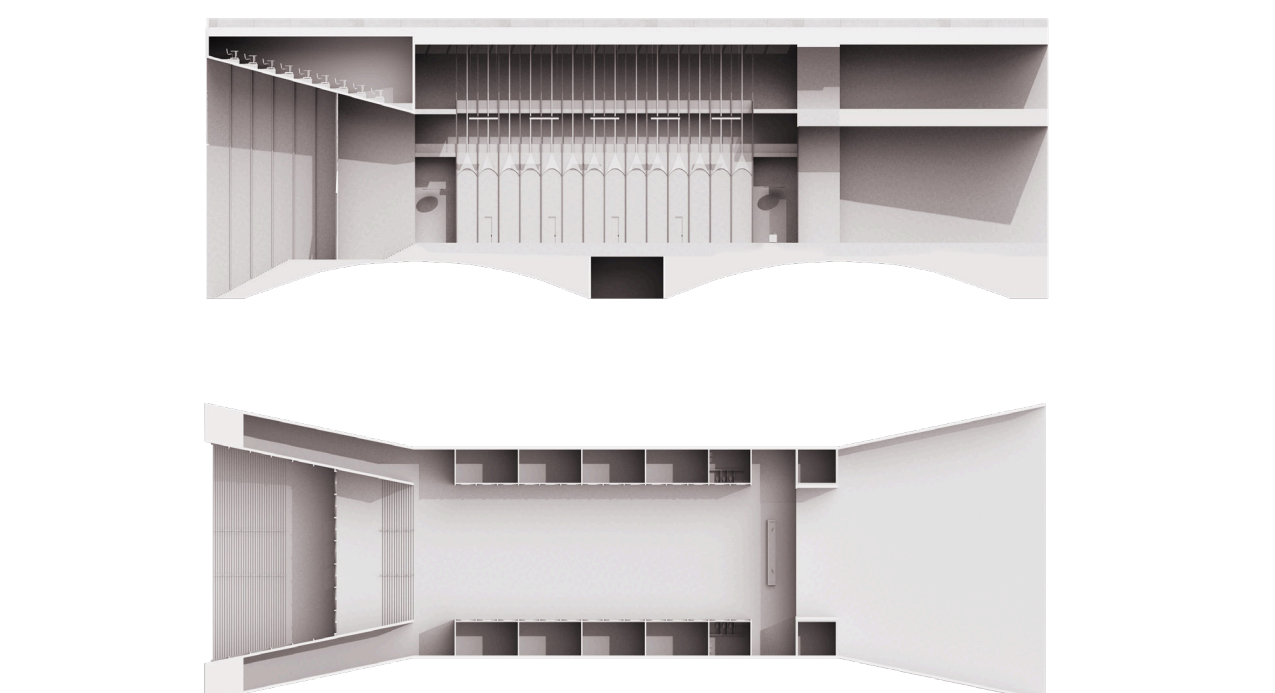
0 5 10 50



2. L'ENTREPÔT

- 1. Serveurs
- 2. Entrepôts
- 3. Salles de bain

0 5 10 50



1. L'ACCUEIL

- 1. Salles de consultation
- 2. Accès aux navettes
- 3. Administration
- 4. Sécurité
- 5. Salles de bain
- 6. Débarcadère

0 5 10 50

LE PONT CHAMPLAIN

Le 28 juin 1962, le pont Champlain est inauguré afin de palier à un besoin de mobilité entre le centre-ville et les banlieues en expansion sur la Rive-Sud. Nommé en l'honneur de Samuel de Champlain, fondateur de la ville de Québec, le Pont Champlain était le plus utilisé au Canada jusqu'à sa fermeture, avec plus de 59 millions de passages annuels. 58 ans après sa mise en service, la déconstruction du pont est annoncée pour le printemps 2020. Selon l'étude d'avant-projet sur la déconstruction du pont Champlain, la séquence des travaux permettrait de conserver l'ensemble des composantes qui sont susceptibles d'être en bon état. La dalle serait sciée et retirée, les poutres et les treillis modulaires seraient démontés uniformément avec le lanceur et transportés par un fardeur vers le site de démantèlement. Suite à la déconstruction de ces composantes, la couronne en acier surplombant la voie maritime du Saint-Laurent ainsi que les 56 piliers du pont seraient conservés et réinvestis dans un nouveau projet de société, le Collective Cloud.

UN NOUVEAU PROGRAMME

En réponse à l'expansion exponentielle du monde numérique, Collective Cloud propose plus de 58 000 m² d'espaces dédiés aux serveurs où seront stockées les données de la collectivité hyperconnectée. Ce cloud est logé à l'intérieur du basilaire du bâtiment. Il supporte donc physiquement et conceptuellement la Collectivité qui se trouve au-dessus. Le niveau supérieur est occupé par deux voies de circulation où des navettes transportent les usagers et les aliments frais entreposés en vue d'être acheminés vers le marché de la couronne ou vers les entrées. Le programme se dévoile sous trois blocs types qui sont répétés sur toute la longueur du pont Champlain : l'accueil, l'entrepôt et la serre.



LES JARDINS
COMMUNAUTAIRES



LA SERRE
(COLLECTIVE)



LES DONNÉES
(LE CLOUD)

